



**APPARTEMENT DANS MAISON  
AOSTALDIA - BUSSUNARITS-  
SARRASQUETTE - PAYS BASQUE**

APPARTEMENT DANS MAISON  
AOSTALDIA - BUSSUNARITS-  
SARRASQUETTE

Location de vacances pour 10 personnes à Bussunarits-  
Sarrasquette - Pays Basque

<https://maison-aostaldia.fr>





Patrick ARHANCET

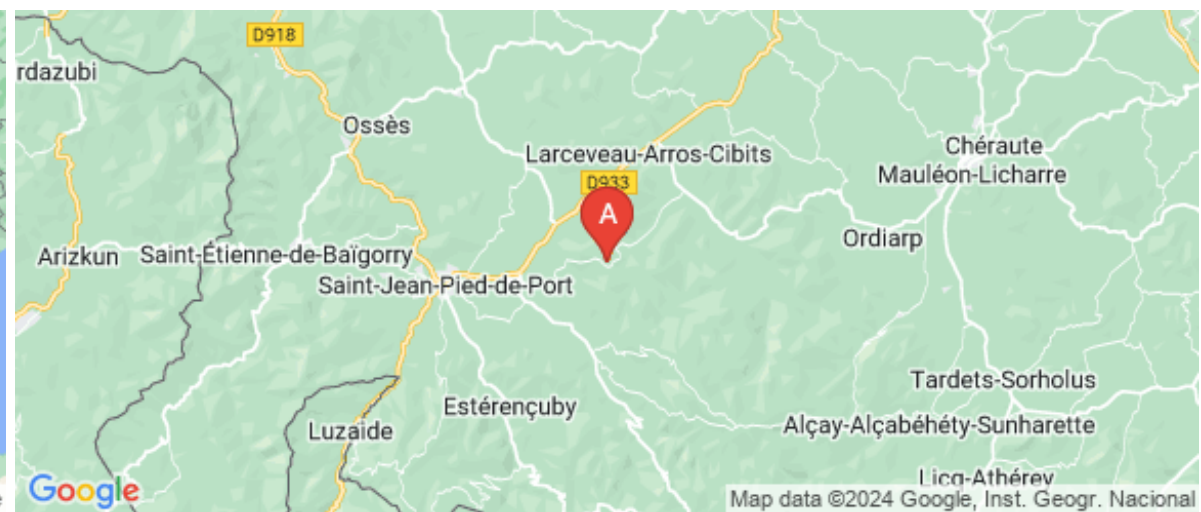
+33 5 59 37 22 38

+33 6 79 64 51 58

**A** Appartement dans Maison Aostaldia -  
Bussunarits-Sarrasquette : Apt 3, Maison  
Aostaldia , Quartier Sarrasquette 64220  
BUSSUNARITS-SARRASQUETTE



24 AIRBUS / CNES / Airbus, Gobierno de Navarra-Instituto Geográfico Nacional de España, Landsat / Copernicus, Maxar Technologies







## Appartement dans Maison Aostaldia - Bussunarits-Sarrasquette



Appartement



10

personnes  
(Maxi: 10 pers.)



4

chambres

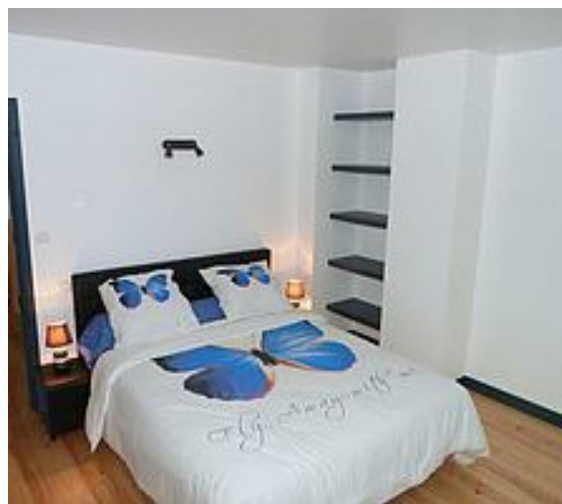


165

m2

A 7 km de St Jean Pied de Port, la location est à 20 minutes de la forêt d'Iraty. Depuis ce village rural, cheminez sur l'itinéraire de St Jacques de Compostelle. En octobre, découvrez la chasse à la palombe au col de Gamia. L'appartement, au dessus d'une location à l'année, est indépendant. Dans une maison ancienne rénovée, les propriétaires ont choisi des matériaux nobles et modernes, pour cet appartement avec 4 chambres. La cuisine toute équipée ouvre sur un séjour pour des repas conviviaux entre amis ou en famille.





## Pièces et équipements

<i>Chambres</i>	Chambre(s): 4 Lit(s): 0	dont lit(s) 1 pers.: 0 dont lit(s) 2 pers.: 4
<i>Salle de bains / Salle d'eau</i>	Salle de bains avec douche et baignoire Salle(s) de bains (avec baignoire): 1 Salle(s) d'eau (avec douche): 1	
<i>WC</i>	WC: 2 WC indépendants	
<i>Cuisine</i>	Cuisine américaine Congélateur Four à micro ondes Réfrigérateur	Four Lave vaisselle
<i>Autres pièces</i>	Salon	Terrasse
<i>Media</i>	Télévision	
<i>Autres équipements</i>	Lave linge privatif	
<i>Chauffage / AC</i>	Chauffage	Poêle à bois
<i>Exterieur</i>	Barbecue Salon de jardin	Cour Terrain clos
<i>Divers</i>		

## Infos sur l'établissement



*Communs*

Dans maison  
Habitation indépendante

Entrée indépendante  
Mitoyen locataire



*Activités*



*Réseaux*

Accès Internet



*Stationnement*

Parking



*Services*



*Extérieurs*

# Tarifs (au 18/03/24)

Appartement dans Maison Aostaldia - Bussunarits-Sarrasquette

Tarifs en €:	Tarif 1 nuit en semaine (L, M, M, J, D)	Tarif 1 nuit en weekend (V ou S)	Tarif 2 nuits weekend (V+S)	Tarif 7 nuits semaine
du 09/03/2024 au 13/04/2024			285€	450€
du 13/04/2024 au 20/04/2024			300€	530€
du 20/04/2024 au 27/04/2024			300€	530€
du 27/04/2024 au 04/05/2024			300€	560€
du 04/05/2024 au 08/05/2024	150€		300€	
du 12/05/2024 au 18/05/2024	150€			
du 18/05/2024 au 25/05/2024	150€		300€	450€
du 25/05/2024 au 01/06/2024	150€		300€	450€
du 01/06/2024 au 08/06/2024	150€		300€	460€
du 08/06/2024 au 15/06/2024	150€		300€	460€
du 15/06/2024 au 22/06/2024	150€		300€	460€
du 22/06/2024 au 29/06/2024	150€		300€	460€
du 29/06/2024 au 06/07/2024	150€		300€	460€
du 06/07/2024 au 13/07/2024	150€		300€	650€
du 27/07/2024 au 03/08/2024	150€		300€	850€
du 03/08/2024 au 05/08/2024	150€		300€	

## A savoir : conditions de la location

*Arrivée*

*Départ*

*Langue(s)  
parlée(s)*

*Annulation/  
Prépaiement/  
Dépot de  
garantie*

*Moyens de  
paiement* Chèques bancaires et postaux Chèques Vacances  
Espèces

*Ménage*

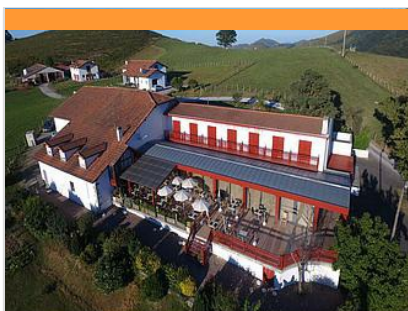
*Draps et Linge  
de maison*

*Enfants et lits  
d'appoints* Lit bébé

*Animaux  
domestiques* Les animaux sont admis.



## Mes recommandations



### Restaurant du Col de Gamia

+33 5 59 37 13 48

Route de Gamia

<http://restaurant-gamia.fr/>

BUSSUNARITS-SARRASQUETTE 1

Au cœur de la montagne basque, savourez une cuisine traditionnelle et familiale ! Bruno et son équipe vous proposent une cuisine traditionnelle et raffinée, à base de produits locaux et de saison sur les hauteurs de Gamia. La salle de grande capacité (240 couverts), avec sa vue panoramique sur la vallée et les Pyrénées environnantes et sa terrasse, sont à votre disposition pour vos repas de mariages, baptêmes, communions, d'affaires, de familles (sur réservation). Notre chef vous proposera des formules adaptées selon votre demande. Le restaurant est accessible aux personnes handicapées. Traiteur et plats à emporter selon période.



### Ferme Auberge Ibarria

+33 5 59 37 10 22

Route d'Iraty

4.5 km  
LECUMBERRY

2

De la ferme à l'assiette! Sur la route d'Iraty, à Lecumberry, la Ferme Auberge Ibarria vous propose une cuisine goûteuse et généreuse élaborée avec la viande de leur ferme (côtelettes et gigot d'agneau, pièce de bœuf et de veau, cochonnailles, burger, plats mijotés,...). Dans cette auberge, vous apprécierez la simplicité, la convivialité et l'hospitalité montagnarde de cette famille d'éleveurs passionnés.



### Balade Découverte en 4x4

+33 6 80 15 71 25

120 chemin de karakotxea

<http://xokoan.wixsite.com/paysbasque4>

2.4 km  
LACARRE

1

A 8 km de Saint Jean Pied de Port, à Lacarre, nous proposons la visite du domaine privé Xokoan pour loisirs motorisés. Sur réservation, Jean-Claude vous propose une découverte en véhicule 4x4 en passager dans un lieu insolite pour la pratique du loisir tout terrain 4x4, quad et moto. Vous admirerez une propriété agricole authentique avec ses chevaux Basques Pottoks et ses vaches Highlands qui entretiennent la nature...La durée de la sortie est d'environ 1h30.



### Ur eta Lur Canyoning, spéléologie et randonnée

+33 7 68 63 96 98

le Bourg

<http://www.uretalur.fr>

4.5 km  
LECUMBERRY

2

Basé près de Saint-Jean-Pied-de-Port, Ur eta Lur, représenté par Iban, vous accompagne en randonnée, canyoning et spéléologie pour découvrir les richesses pyrénéennes. Je vous initie au canyoning sur une demi-journée, une journée ou même sur un séjour, quel que soit votre niveau. Des séjours en Sierra de Guara sont aussi proposés au printemps et à l'automne. Si vous ne vous sentez pas comme un poisson dans l'eau, chaussez vos chaussures de randonnée et évadez-vous dans nos montagnes loin des sentiers battus. Vous découvrirez la flore et la faune qui peuplent ces lieux grandioses, ainsi que l'histoire de nos montagnes. Si vous souhaitez entrer au cœur des montagnes, découvrir des merveilles que la nature cache dans ses entrailles, alors la spéléologie est faite pour vous. Là aussi, je serai votre guide pour vous familiariser avec ce milieu qui regorge de lieux très esthétiques.



### Domaine du Lac d'Harrieta - Lac de pêche

+33 5 59 37 26 10 +33 6 18 42 23

25

<http://www.lac-harrieta.fr>

6.3 km  
SAINT-JEAN-LE-VIEUX

3

Ce lac privé est situé sur le Domaine d'Harrieta face à la chaîne des Pyrénées dans un cadre particulièrement protégé et verdoyant. D'une superficie de 2 hectares et de 8 mètres de profondeur en son milieu, il est alimenté par de l'eau de source d'une très grande pureté. Ici, pratique de la pêche sportive en no kill et de la pêche traditionnelle, le poisson capturé avec une méthode de pêche traditionnelle ne doit être rejeté dans l'eau. Possibilité d'utiliser son propre matériel de pêche ou celui en location sur place. Spécial pêche enfants : un bassin vivier contenant des truites arc-en-ciel en grande quantité se trouve à proximité du bâtiment d'accueil du Domaine d'Harrieta. Idéal pour initier les plus jeunes à la pêche, ce bassin permet aux débutants d'attraper à coup sûr du poisson. Cannes à pêche et appâts sont fournis gracieusement.

# Mes recommandations (suite)

Toutes les activités en Basse Navarre

Découvrir

EN PAYS  
BASQUE

OFFICE DE TOURISME PAYS BASQUE

[WWW.EN-PAYS-BASQUE.FR](http://WWW.EN-PAYS-BASQUE.FR)

Euskal Herrian



## Ferme Peotenia - Balade avec un berger à Iraty

+33 6 11 77 65 62

361 chemin de peotenia

<http://ferme-peotenia.com>

7.4 km

SAINT-JEAN-LE-VIEUX



Au coeur de la montagne basque, à 30 min. de St Jean Pied de Port, sur le site d'Iraty, venez découvrir le métier de berger. Jean-Michel, issu d'une famille de bergers, vous fera découvrir son métier et les montagnes d'Iraty. Une balade d'environ 1h30 avec 300 m de dénivelé positif vous permettra de rejoindre le troupeau, puis J-Michel vous précisera la manière dont chacun se positionnera pour faire redescendre le troupeau vers le coral. Vous pourrez ainsi participer au comptage et suivre de près les soins apportés aux brebis. Enfin, le groupe se retrouvera à l'etxola autour d'un apéritif, et partagera un repas à base de produits de la ferme et locaux à volonté (pâté, charcuterie, Vin Irouleguy, Taloak, fromage AOC Ossau-Iraty, gâteau basque et café). Gardez un excellent souvenir d'une promenade authentique à la découverte du monde de l'estive. Soyez Bien chaussés.



## Forêt des Arbailles

+33 5 59 28 06 04

14.5 km

AUSSURUCQ



La forêt des Arbailles est un massif forestier du Pays basque qui s'étend sur environ 4 535 hectares, sur le territoire des provinces de Soule et de Basse-Navarre. Si la forêt du massif des Arbailles est, aujourd'hui, relativement accessible du fait de nombreuses pistes, il s'agit d'un espace naturel encore largement sauvage où la pratique hors sentier peut se révéler dangereuse à cause de nombreux gouffres.



## Forêt d'Iraty

+33 5 59 28 51 29

<http://www.chalets-iraty.com>

17.3 km

LARRAU



Une hêtraie-sapinière magique : elle est l'une des plus vastes forêts d'Europe occidentale, avec 17 000 hectares entre les deux versants. En automne, les vues sont spectaculaires grâce à ses couleurs jaune et ocre. Le hêtre est l'arbre dominant. Bien qu'elle soit une forêt exploitée pour son bois, son degré de maturité reste très élevé, (le bon degré de maturité d'une forêt indique que toutes les générations d'arbres, du jeune au sénescant, y sont représentées. C'est un facteur de richesse en biodiversité) avec une grande diversité de milieux qui comprend, en plus des formations arborescentes, des zones humides comme des tourbières, des prairies montagnardes (estives). La forêt d'Iraty possède une excellente représentation de l'exceptionnelle diversité des fleurs des Pyrénées.





